

Исполнение регламента внесения информации по новым случаям

Иванова Снежана Сергеевна
Врач-эпидемиолог ФГБУ «НМИЦ ФПИ» Минздрава России

ПРАВИЛА ВЕДЕНИЯ ФЕДЕРАЛЬНОГО РЕГИСТРА ЛИЦ, ИНФИЦИРОВАННЫХ ВИРУСОМ
ИММУНОДЕФИЦИТА ЧЕЛОВЕКА, УТВЕРЖДЕННЫЕ ПОСТАНОВЛЕНИЕМ ПРАВИТЕЛЬСТВА
РФ от 8 апреля 2017 г. № 426

Представление сведений осуществляется уполномоченными работниками медицинских организаций после прохождения идентификации и аутентификации посредством федеральной государственной информационной системы "Единая система идентификации и аутентификации в инфраструктуре, обеспечивающей информационно-технологическое взаимодействие информационных систем, используемых для предоставления государственных и муниципальных услуг в электронной форме".

Сведения представляются в течение 3 рабочих дней со дня установления лечащим врачом медицинской организации диагноза соответствующего заболевания или со дня получения им актуализированных данных о пациенте.

Уполномоченное лицо уполномоченного органа или соответствующего федерального органа исполнительной власти размещает полученные сведения соответственно в региональном или федеральном сегменте федерального регистра не позднее 10-го числа месяца, следующего за месяцем их представления, после прохождения идентификации и аутентификации посредством федеральной государственной информационной системы "Единая система идентификации и аутентификации в инфраструктуре, обеспечивающей информационно-технологическое взаимодействие информационных систем, используемых для предоставления государственных и муниципальных услуг в электронной форме" и с использованием усиленной квалифицированной электронной подписи в соответствии с Федеральным законом "Об электронной подписи".

УЧЕТ НОВЫХ СЛУЧАЕВ В ФЕДЕРАЛЬНОМ РЕГИСТРЕ ЛИЦ, ИНФИЦИРОВАННЫХ ВИРУСОМ ИММУНОДЕФИЦИТА ЧЕЛОВЕКА

Новый случай

Направление на лабораторные исследования

Добавление направления на лабораторное исследование

Дата направления * 25.10.2017 Медицинская организация, сформировавшая направление * [выбор]

Анонимный * Пол * Муж Жен

Фамилия * [ввод] Регистрационный номер [ввод]

Имя * [ввод] Гражданство * [выбор]

Отчество [ввод] Код контингента * Не выбрано [выбор]

Дата рождения * [ввод] Сведения о лице, направившем биоматериал [ввод]

Биоматериал Кровь [выбор] Дата взятия биоматериала * [ввод]

Место проживания [ввод]

Лабораторные исследования [Добавить]

Дата исследования	Медицинская организация, выполнявшая ЛИ	Лабораторное исследование	Результат
Записей не найдено			

Создать Отменить

Открытая регистрационная запись

Добавление пациента

СНИЛС * [ввод] Поиск

Не идентифицирован

Фамилия * [ввод]

Имя * [ввод]

Отчество [ввод]

Дата рождения * [ввод] Пол * Муж Жен

Фамилия, данная при рождении [ввод]

Место рождения [ввод]

Гражданство * РОССИЯ Российская Федерация [выбор]

Соц. статус [выбор]

Группа [выбор]

Место работы (учебы) [ввод]

Документы Родственники

Записей не найдено

Продолжить Отменить

Учитываются:

1. Направления на лабораторные исследования с положительным результатом, которые не связаны с регистрационной записью;
2. Открытая регистрационная запись

СОВРЕМЕННОЕ СОСТОЯНИЕ ВЕДЕНИЯ ФРВИЧ В РЕГИОНАХ РОССИЙСКОЙ ФЕДЕРАЦИИ: ВНЕСЕНИЕ СВЕДЕНИЙ О РЕФЕРЕНСНОМ ЛАБОРАТОРНОМ ИССЛЕДОВАНИИ

В настоящее время **26,2%** Регистровые записи не содержат сведения о референсном лабораторном исследовании.

ВАЖНО: Каждая регистрационная запись должна содержать сведения о референсном лабораторном исследовании!

Субъект РФ	Количество открытых РЗ	Количество открытых РЗ, у которых отсутствуют сведения о положительном референсном ЛИ	% от количества открытых РЗ
Республика Адыгея	678	629	92,77
Камчатский край	851	789	92,71
Курганская область	5821	5306	91,15
Республика Карелия	2372	1893	79,81
Приморский край	7427	5893	79,35
Волгоградская область	9737	7545	77,49
Костромская область	2499	1923	76,95
Красноярский край	20973	15988	76,23
Забайкальский край	4389	3170	72,23
Пермский край	26460	17164	64,87

Данные по состоянию на 22 ноября 2019

УЧЕТ НОВЫХ СЛУЧАЕВ В ФЕДЕРАЛЬНОМ РЕГИСТРЕ ЛИЦ, ИНФИЦИРОВАННЫХ ВИРУСОМ ИММУНОДЕФИЦИТА ЧЕЛОВЕКА

Ежемесячный оперативный отчет о движении контингента

Дата формирования 24.11.2019

Дата начала периода 01.01.2019

Дата окончания периода 30.09.2019

Ведомство

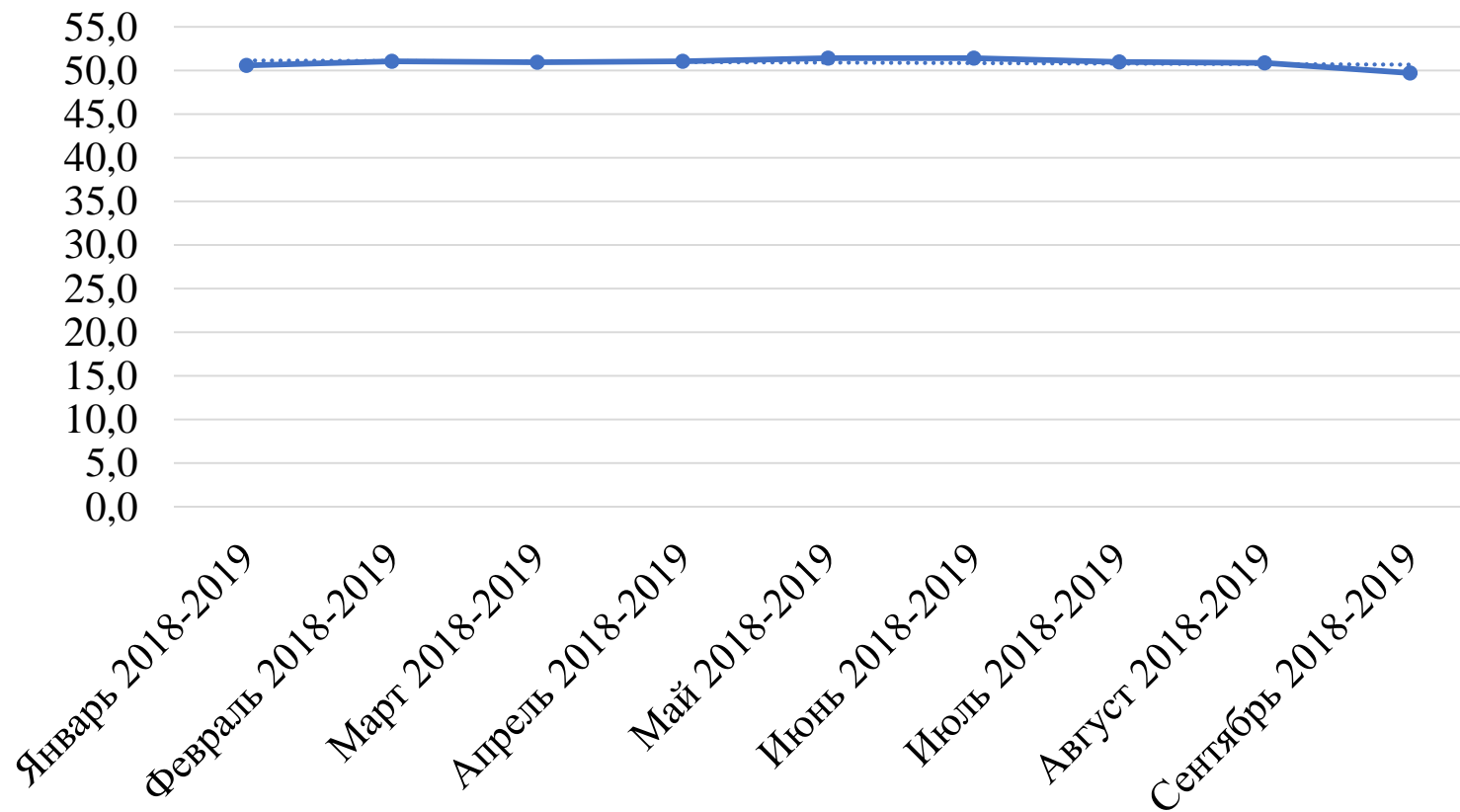
Субъект Рязанская область

Глубина валидности
исследования на вирусную
нагрузку в месяцах 6

	Всего	% от ЛЖВС	Новые	Переведенные на территорию	Выбыло	Прервало	Умерло	Умерло от ВИЧ	Умерло от СПИДа
1 Люди, живущие с ВИЧ-инфекцией	3307	100,00%	228	36	88	X	90	14	14
2 Не состоящие на диспансерном наблюдении	507	15,33%	6	13	41	X	6	2	1
3 Состоящие на диспансерном наблюдении, из них	2800	84,67%	222	23	47	194	84	12	13
3.1 не получающие антиретровирусную терапию	928	28,06%	101	4	11	75	25	1	2
3.2 получающие антиретровирусную терапию	1872	56,61%	121	19	36	119	59	11	11
3.3. получающие антиретровирусную терапию с неопределяемой вирусной нагрузкой	1104	33,38%	52	15	5	X	13	2	2

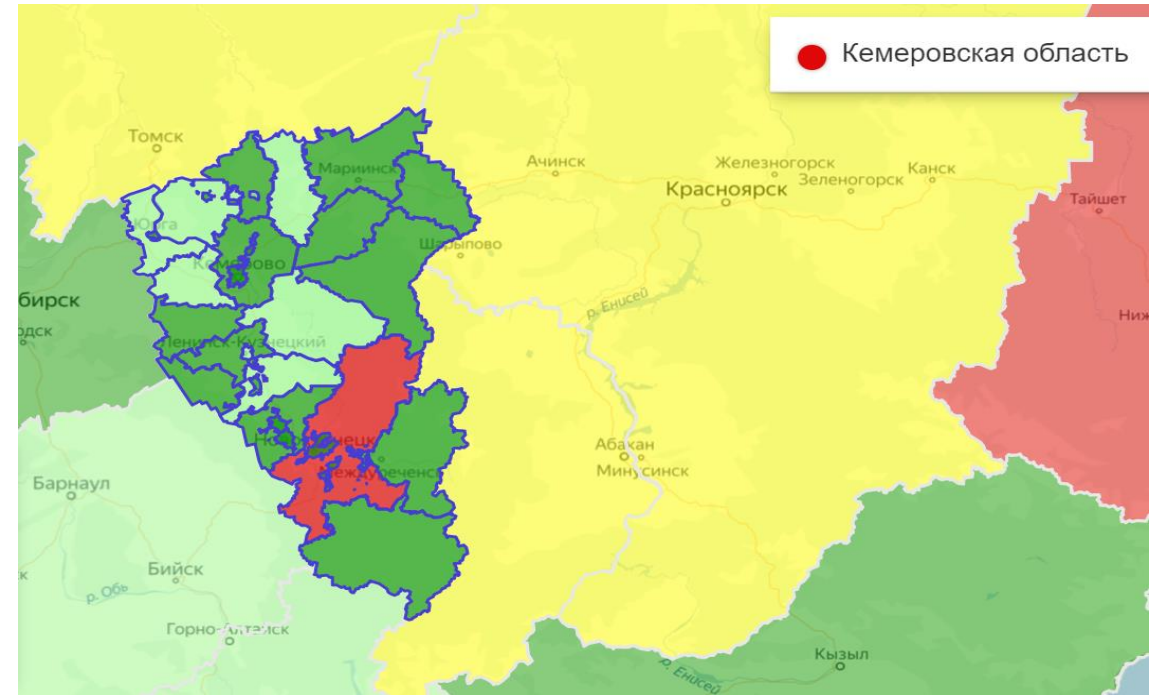
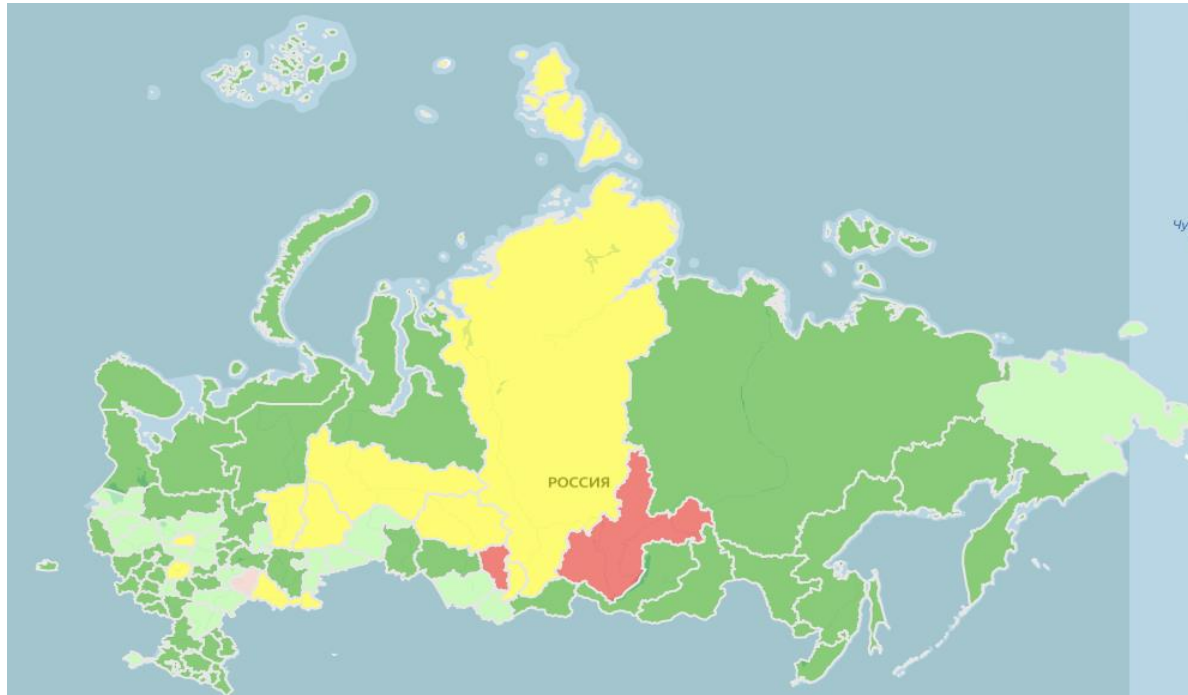
ЗАБОЛЕВАЕМОСТЬ ВИЧ-ИНФЕКЦИЕЙ В РОССИЙСКОЙ ФЕДЕРАЦИИ

**Заболеваемость ВИЧ-инфекцией в РФ
с января 2018 по сентябрь 2019 года (скользящий год)
на 100 тыс. населения по данным ФРВИЧ**



СОВРЕМЕННОЕ СОСТОЯНИЕ ВЕДЕНИЯ ФРВИЧ В РЕГИОНАХ РОССИЙСКОЙ ФЕДЕРАЦИИ: ЗАБОЛЕВАЕМОСТЬ ВИЧ

Ситуация по заболеваемости за октябрь 2019 год



Портал картографирования:

<https://monitoring.egisz.rosminzdrav.ru/default>

СОВРЕМЕННОЕ СОСТОЯНИЕ ВЕДЕНИЯ ФРВИЧ В РЕГИОНАХ РОССИЙСКОЙ ФЕДЕРАЦИИ: ВНЕСЕНИЕ НОВЫХ СЛУЧАЕВ

Субъекты Российской Федерации	Число новых случаев по данным ежеквартального мониторинга по ВИЧ-инфекции	Число новых случаев по данным ФРВИЧ	Количество невнесенных новых случаев	% расхождения
Ямало-Ненецкий автономный округ	3 528	160	3 368	95,5
г. Севастополь	235	146	89	37,9
Республика Адыгея	111	70	41	36,9
г. Москва	2 197	1473	724	33,0
Республика Ингушетия	44	30	14	31,8
Еврейская автономная область	51	35	16	31,4
Республика Дагестан	201	151	50	24,9
Карачаево-Черкесская Республика	92	70	22	23,9

Данные за январь-сентябрь 2019

СОВРЕМЕННОЕ СОСТОЯНИЕ ВЕДЕНИЯ ФРВИЧ В РЕГИОНАХ РОССИЙСКОЙ ФЕДЕРАЦИИ: ВНЕСЕНИЕ НОВЫХ СЛУЧАЕВ

Субъекты Российской Федерации	Число новых случаев по данным ежеквартального мониторинга по ВИЧ-инфекции	Число новых случаев по данным ФРВИЧ	Разница	% расхождения
Иркутская область	2 301	6173	3 872	168,3
Тюменская область	1 169	2670	1 501	128,4
Челябинская область	2 832	6080	3 248	114,7
Новосибирская область	2 073	4095	2 022	97,5
Ханты-Мансийский автономный округ-Югра	889	1727	838	94,3
Алтайский край	906	1705	799	88,2
г. Санкт-Петербург	1 903	3384	1 481	77,8
Свердловская область	4 082	6737	2 655	65,0
Красноярский край	2 469	4055	1 586	64,2

Данные за январь-сентябрь 2019

СОВРЕМЕННОЕ СОСТОЯНИЕ ВЕДЕНИЯ ФРВИЧ В РЕГИОНАХ РОССИЙСКОЙ ФЕДЕРАЦИИ: ВНЕСЕНИЕ НОВЫХ СЛУЧАЕВ

Субъекты Российской Федерации	Число новых случаев по данным ежеквартального мониторинга по ВИЧ-инфекции	Число новых случаев по данным ФРВИЧ	% расхождения
Камчатский край	139	140	0,7
Омская область	1 302	1341	3,0
Пермский край	2 317	2247	3,0
Воронежская область	579	613	5,9
Магаданская область	34	36	5,9
Республика Коми	247	262	6,1
Мурманская область	241	256	6,2
Ленинградская область	805	754	6,3
Тамбовская область	188	202	7,4
Оренбургская область	1 577	1442	8,6
Томская область	1 032	1122	8,7

Данные за январь-сентябрь 2019

ЗАКЛЮЧЕНИЕ

Предлагаем регионам:

1. В соответствии с правилами ведения ФРВИЧ, предоставлять сведения о новых случаях в течение 3 рабочих дней со дня установления диагноза, и не позднее 10-го числа месяца, следующего за месяцем их представления вносить сведения в ФРВИЧ.
2. Обеспечить максимальное соответствие числа новых случаев в ФРВИЧ, данным форм государственной статистической отчетности.
3. В обязательном порядке связывать направления на лабораторные исследования с уже имеющейся регистрацией записью.
4. Провести работу по внесению данных о референсном лабораторном исследовании во все регистрационные записи.

ПО ВОПРОСАМ, СВЯЗАННЫМ С ФРВИЧ:

Адрес электронной почты: **ivanovaSS@nmrc.ru**

Контактный телефон: **+7 (966) 183-26-76**